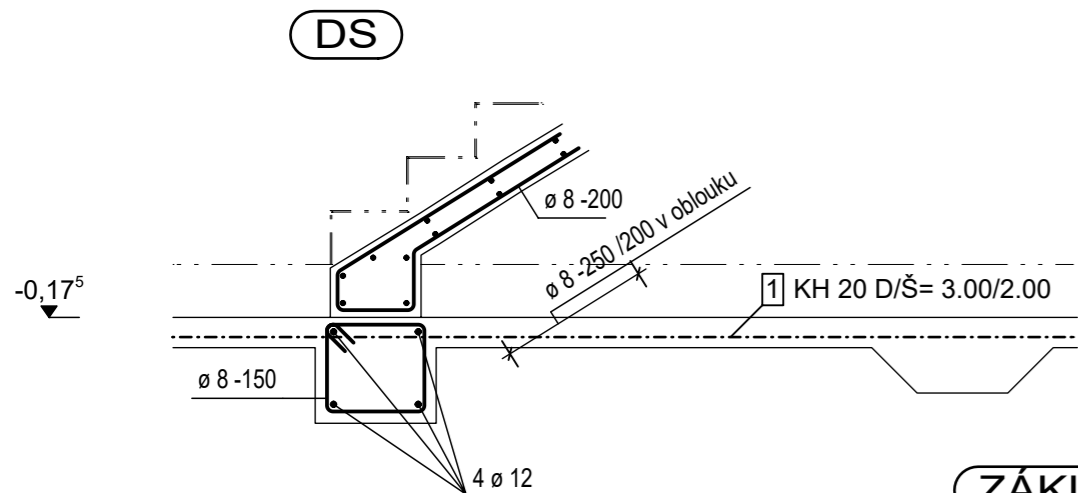


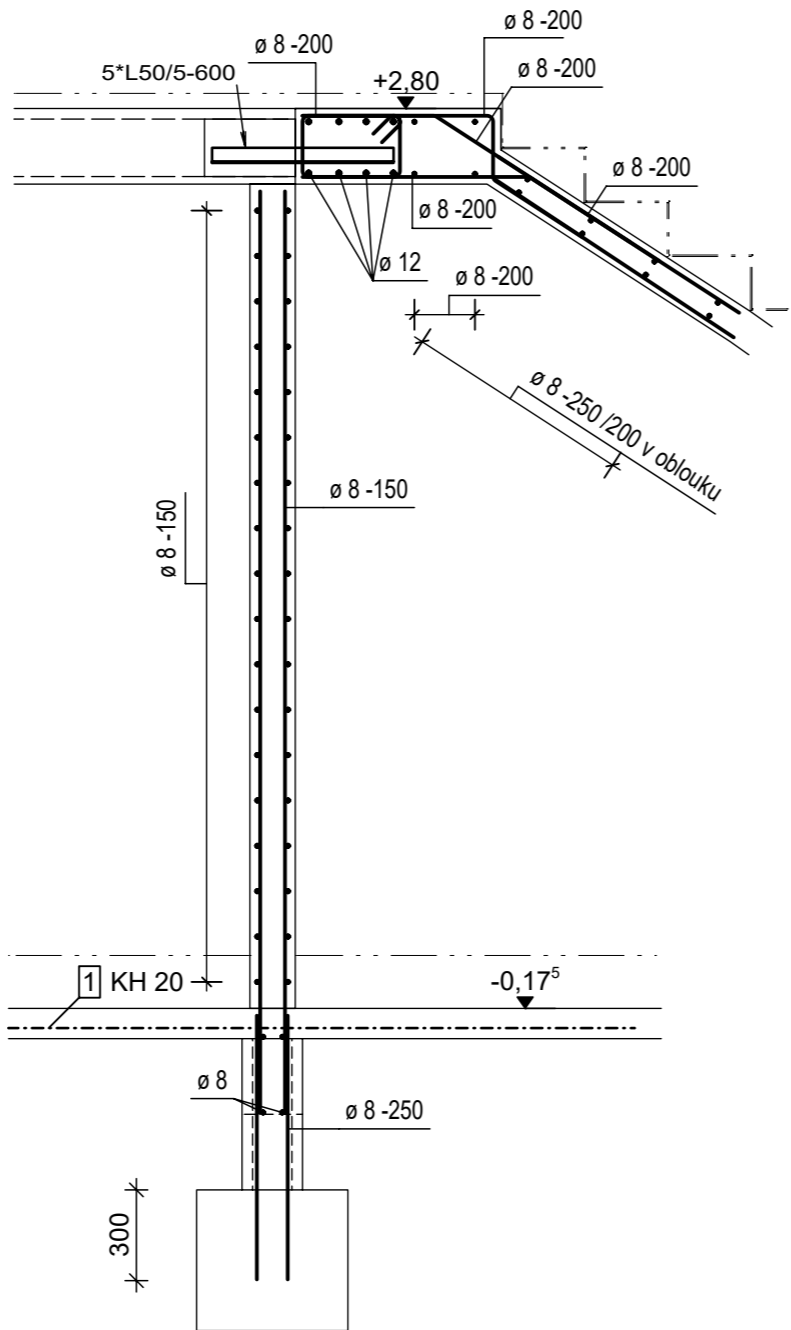
*) ZAKOTVIT DO OBVODOVÉHO PANELU
- viz TZ



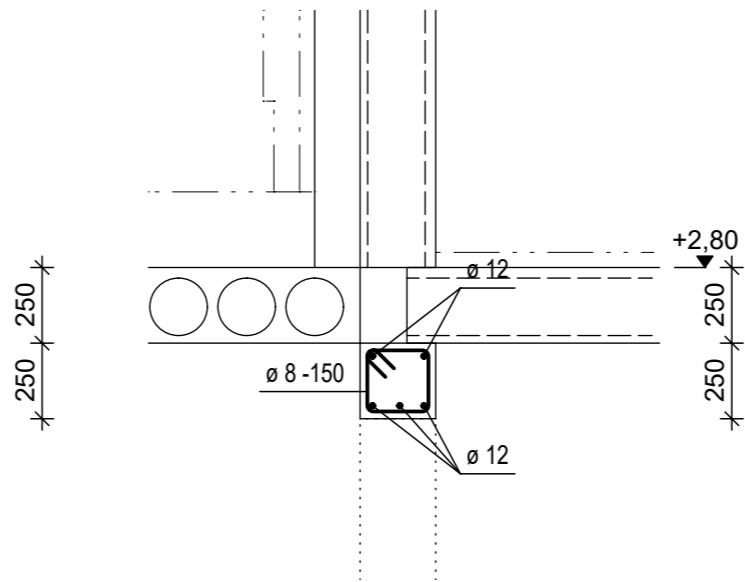
ZÁKLADY

DS

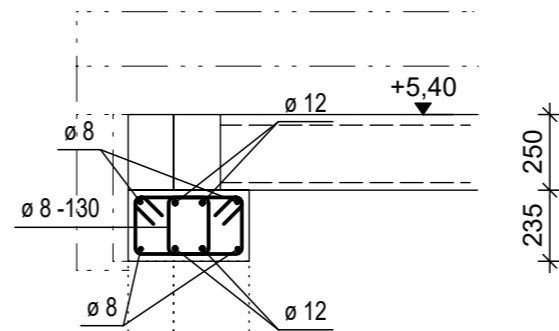
S1



P1



P2



POZNÁMKA

- KONSTRUKCE NAVRŽENY DLE ČSN EN 1992-1-1
- PROVEDENÍ KONSTRUKCÍ DLE ČSN EN 13670 a ČSN EN 206-1 SE ZÁSADAMI A SPECIFIKACEMI UVEDENÝMI V T.Z.
- VÝKRES JE POUZE SCHÉMATEM VÝZTUŽE dle přílohy č.6 vyhlášky 499/2006Sb. A VYŽADUJE ZPRACOVÁNÍ DETAILNÍHO VÝKRESU VÝZTUŽE JAKO VÝROBNÍ DOKUMENTACE DLE KONSTRUKČNÍCH ZÁSAD V SOULADU S ČSN EN 1992-1-1
- PODKLADY PRO ZPRACOVÁNÍ VÝKRESŮ VÝZTUŽE ROVNĚŽ VE STATICKÉM VÝPOČTU viz D.1.2.b
- TOLERANCE A VÝROBNÍ POŽADAVKY viz T.Z.
- ŘEŠENÍ PRACOVNÍCH SPAR A ZÁBĚRU BETONÁŽE viz TZ A VÝKRES TVARU
- KRYTÍ VÝZTUŽE ZÁKLADOVÉHO TRÁMU 35mm
- PODKLADNÍ DESKA dolní výztuž 30mm, horní výztuž 20mm
- POKUD Z POLOHY VÝZTUŽE NEBO ŘEZU NEVYPLÝVÁ JINAK
- VÝZTUŽ VÁZAT NA STAVBĚ, NEOSAZOVAT CELÉ ARMOKOŠE
- VÝZTUŽ VČETNĚ VŠECH LEMOVACÍCH A STYKOVÝCH PROFILŮ
- STYKOVÁNÍ VÝZTUŽE PŘESAHEM MINIMÁLNĚ
- ø8mm = 500mm, ø10mm = 600mm, ø12mm = 750mm, ø14mm = 850mm, ø16mm = 1000mm
- PRO VYVÁŽÁNÍ HORNÍ VÝZTUŽE (DS) POUŽÍT VÝZTUŽNÉ ŽEBŘÍKY

LEGENDA A MATERIÁLY

STÁVAJÍCÍ KONSTRUKČNÍ SYSTÉM
STAVEBNÍ SOUSTAVA HK60 (předpoklad viz TZ a SV)
- stěnové panely dutinové tl.250mm, beton B250
- stropní panely dutinové tl.250mm, beton B250

ŽELEZOBETON (NOSNÉ KONSTRUKCE)
BETON C20/25 XC1 CI 0,2 Dmax16 S3 (základy a dutiny panelů)
BETON C25/30 XC1 CI 0,2 Dmax16 S3
OCEL B500B, SÍTĚ KARI

BETONOVÉ KONSTRUKCE (prostý beton)
BETON C16/20 X0 (základy)

TK Atelier
architektura

VEDOUČÍ PROJEKTU:	ING. VLASTIMIL SKÁLA	IČ: 16287266	TK Atelier s.r.o. Šimkova 926 500 03 Hradec Králové	
ZODPOVĚDNÝ PROJEKTANT:	ING. VLASTIMIL SKÁLA			
ZODP. PROJEKTANT - STATIKA:	ING. VLADIMÍR MARX			
			IČ: 27535819	DIČ: CZ27535819
			Tel.: 495211614	E-mail: vladimir.marx@tk-atelier.cz
INVESTOR: MATERSKÁ ŠKOLA, SPECIÁLNÍ ZÁKLADNÍ ŠKOLA A PRAKTICKÁ ŠKOLA, HRADECKÁ 1231/11b, 50003 HRADEC KRÁLOVÉ			FORMÁT	x44
SPRÁVNÍ ORAD: Magistrát města Hradec Králové - Odbor stavební (stavební úřad)			DATUM	10/2016
Československé armády 408, 502 00 Hradec Králové			STUPEŇ	DSP + DPS
Název zakázky: MŠ SLUNEČNICE - STAVEBNÍ ÚPRAVY A ZMĚNA UŽÍVÁNÍ ČÁSTI OBJEKTU MARKOVICKÁ čp.621, HRADEC KRÁLOVÉ			ZAKÁZKA č.	Z/194/2016
PROJEKTOVÁ DOKUMENTACE K VYDÁNÍ STAVEBNÍHO POVOLENÍ A PROVÁDĚNÍ STAVBY			SMLOUVA č.	----
Profesní oddíl: D.1.2. STAVEBNÍ KONSTRUKČNÍ ŘEŠENÍ (STATIKA)			MĚŘITKO	1 : 25
D.1.2.b. VÝKRESOVÁ ČÁST			črsto složky:	črsto výkresu:
Název výkresu: SCHÉMATA VÝZTUŽÍ			D.1.2.	b.3